

# ПОСТУПАЊЕ

(СА ПРИМЕРИМА)

изображено дело настаје по одређеном ПОВОДУ. ЗАХВАТ је шире постојање повода. Захваћени повод се творачким начелом усмерава ка делу.

**Повод: вук**

**Захват: живот**

## 1. ТВОРАЧКО НАЧЕЛО

Творачко начело је устав дела и даје основно унутрашње устројство дела.

Поступак:

- 1) Осмисли и изрази творачко начело у облику исказа.

**Творачко начело: *Вук има оштре зубе.***

- 2) Из исказа начела изведи у њему садржане појмове.

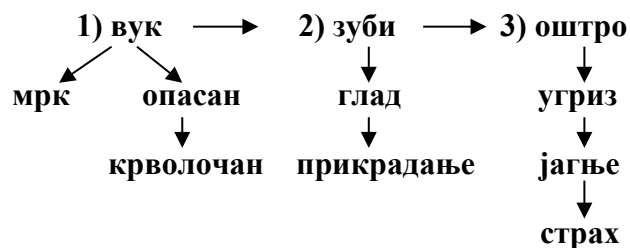
**Појмови начела: вук, оштро, зуби**

- 3) Сагледај какав појмовни поредак налаже начело – који од појмова је најважнији, који следећи по реду значаја и тако редом.

**Појмовни поредак: 1) вук 2) зуби 3) оштро**

- 4) Из појмова изведи потпојмове који их описују. Размотри која су својства потребна за описивање појмова и образуј списак потпојмова.

**Појмовни поредак са потпојмовима:**



**Потпојмови: мрк, опасан, крволочан, глад, прикрадање, угриз, јагње, страх**

## 2. ТВОРАЧКИ НАЧИН

Творачки начин показује како поступањем по начелу сачинити дело.

### 2.1. ПРАВИЛА ПОВЕЗИВАЊА (два примера)

Сваком појму и потпојму у појмовном поретку начела додели један основ који га представља и тако сачини појам-основе. Основи који представљају појмове могу потицати из било које творачке средине. То могу бити боје, тачке, линије, тонови, ликови (у драми или прози), песничке слике итд.

#### ПРИМЕР ПРВИ

Поступак:

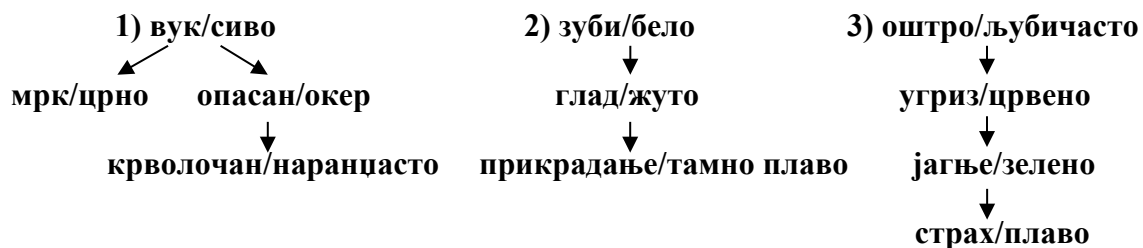
- 1) Број појмова и потпојмова одређује број основа.

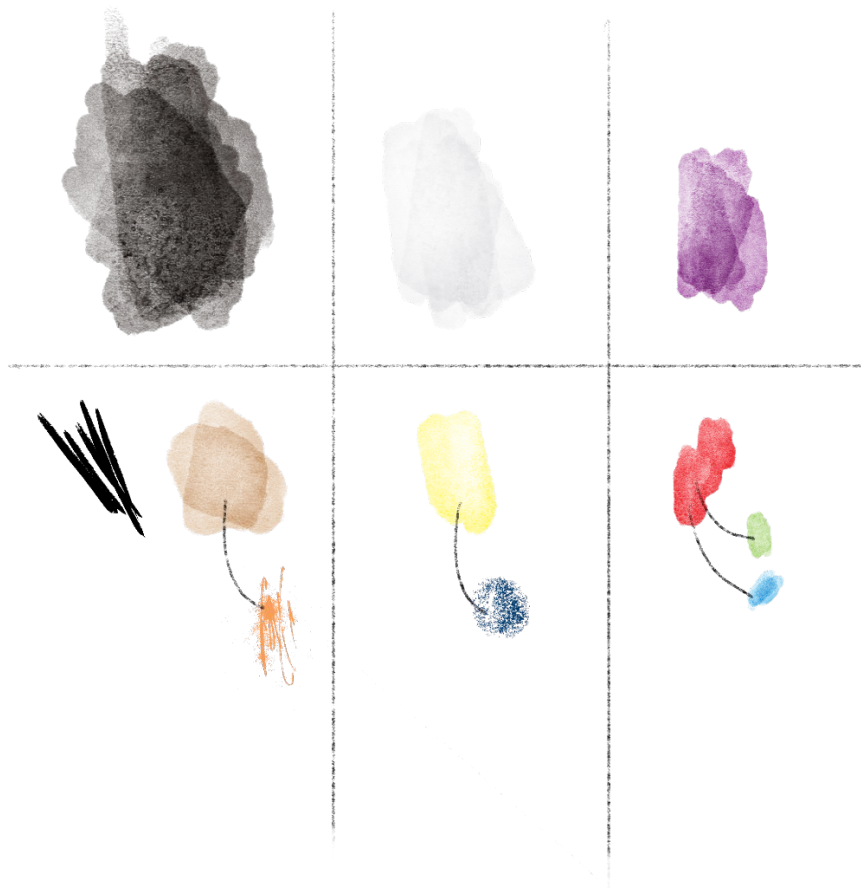
**Појмовна разрада начела *Вук има оштре зубе* дала је 3 појма и 8 потпојмова; потребно је 11 основа.**

- 2) Појмовима додели основе који их представљају.

**Појам-основи су *вук/сиво, оштро/љубичасто, зуби/бело, крволочан/наранцасто, мрк/црно, опасан/окер, угриз/црвено, јагње/зелено, глад/жуто, страх/плаво, прикрадање/тамно плаво.***

- 3) Приказ појмовног поретка појам-основа са припадајућим потпојмовима



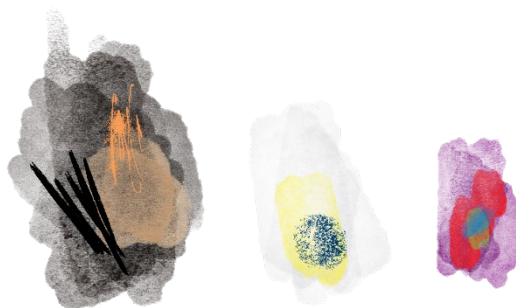


*Приказ 1: појмовни поредак појам-основа (пример)*

## **2.2 ПРЕДЖИВСТВЕНА САОБРАЗБА ДЕЛА**

Поступак:

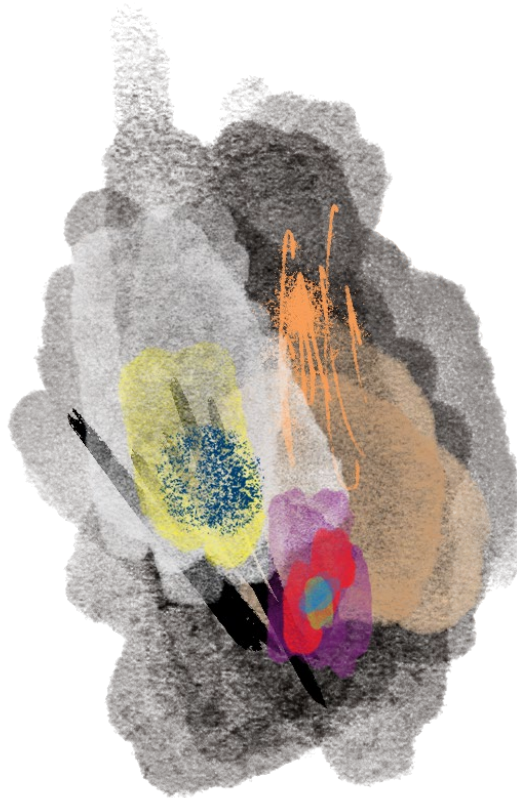
- 1) Сачини уређен појам-основ



*Приказ 2: представљање појам-основа са припадајућим потпојмовима (пример)*

2) Усклади уређене појам-основе (са припадајућим потпојмовима) у предживствену саобразбу тако да се одрже односи појмовног поретка како су дати начелом.

1. вук (сиво, црно, окер, наранџасто) – најважнији појам-основ
2. зуби (бело, жуто, тамно плаво) – важан појам-основ
3. оштро (љубичасто, црвено, зелено, плаво) – мање важан појам-основ

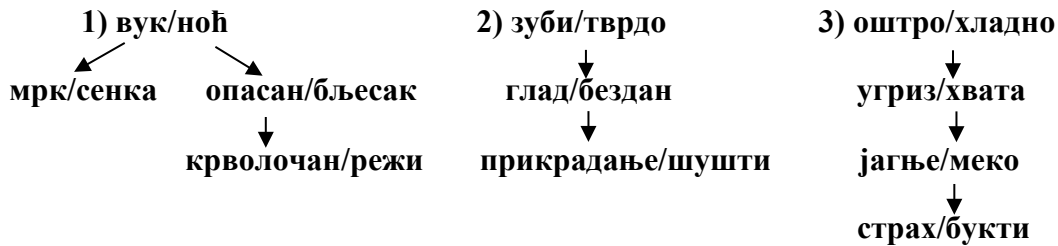


*Приказ 3: скица предживствене саобразбе дела (пример)*

## ПРИМЕР ДРУГИ

Поступак:

- 1) Број појмова и потпојмова одређује број основа.  
**Појмовна разрада начела *Вук има оштре зубе* дала је 3 појма и 8 потпојмова; потребно је 11 основа.**
  
- 2) Појмовима додели основе који их представљају.  
**Појам-основи су *вук/ноћ*, *мрк/сенка*, *опасан/бљесак*, *крволочан/режи*, *зуби/тврдо*, *глад/бездан*, *прикрадање/шушти*, *оштро/хладно*, *угриз/хвата*, *јагње/меко*, *страх/букти***
  
- 3) Приказ појмовног поретка појам-основа са припадајућим потпојмовима



вук/ноћ	зуби/тврдо	оштро/хладно
мрк/сенка    опасан/бљесак	глад/бездан	угриз/хвата
крволочан/режи	прикрадање/шушти	јагње/меко
		страх/букти

*Приказ 4: појмовни поредак појам-основа (пример)*

## 2.2 ПРЕДЖИВСТВЕНА САОБРАЗБА ДЕЛА

Поступак:

- 1) Сачини уређен појам-основ са припадајућим потпојмовима.

*Ноћ*  
*сенка бљесак режи*

*Тврди бездан шушти*

*Хладно хвата*  
*меко букти*

*Приказ 5: представљање појам-основа са припадајућим потпојмовима (пример)*

- 2) Усклади уређене појам-основе (са припадајућим потпојмовима) у предживствену саобразбу тако да се одрже односи појмовног поретка како су дати начелом.

1. вук (ноћ, сенка, бљесак, режи) – најважнији појам-основ
2. зуби (тврдо, бездан, шушти) – важан појам-основ
3. оштро (хладно, хвата, меко, букти) – мање важан појам-основ

*Ноћ*

*сенка бљесак*

*режи*

*Тврдо*

*бездан*

*шушти*

*Хладно*

*хвата*

*меко*

*букти*

*Приказ 6: скица предживствене саобразбе дела (пример)*

### 3. ТВОРАЧКА СРЕДИНА

Дело се изображава у некој творачкој средини. Предживствена саобразба појам-основа јемчи ваљану саобразбу живственог дела у било којој средини.

Живствени основи су заступници појам-основа предживствене саобразбе.

Живствени основи су градивни удели живственог дела.

Живствени основи из одабране творачке средине а придружени појам-основима предживствене саобразбе чине живствену саобразбу дела.

Примери заступника појам-основа у живственој саобразби:

*Пример 1:* творачка средина је слика, на месту појам-основа су наноси боја

*Пример 2:* творачка средина је филм, на месту појам-основа су појединачне сцене

*Пример 3:* творачка средина је музика, на месту појам-основа су тонови и акорди

*Пример 4:* творачка средина је драма, на месту заступника су појединачни ликови